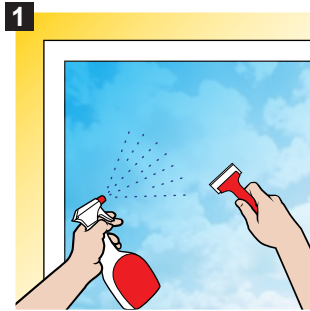
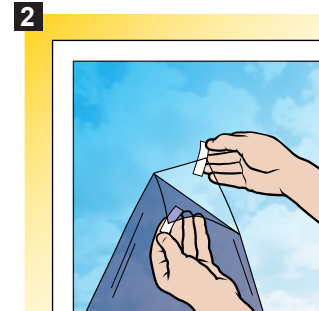


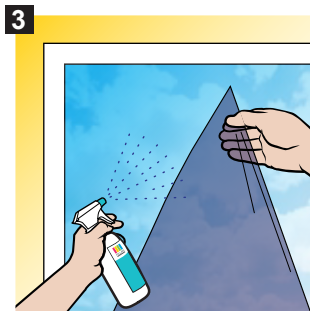
Monteringsanvisning SOLFILM



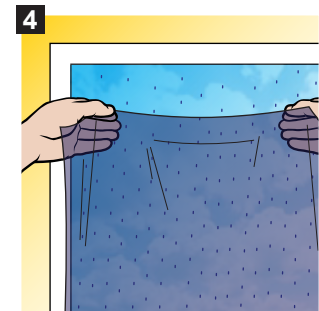
1
Rengjør vinduet **nøye**.
Bruk et vaskemiddel som fjerner fett og gå gjerne over vinduet med en vindusskrape for å fjerne ujevnheter. Bruk en lofri klut eller papir til slutt.



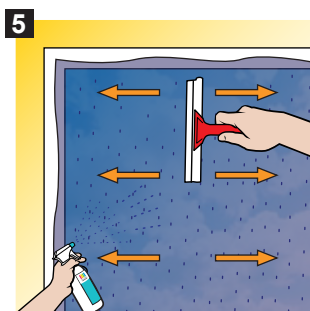
2
Separer solfilmen fra beskyttelsesfilmen. Her kan du bruke et tapebit på begge sider om det blir vanskelig.



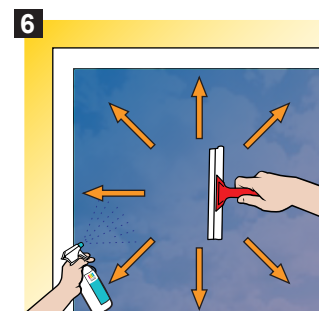
3
Spray en generøs mengde såpevann på den siden som har lim og på vinduet.



4
Legg solfilmen forsiktig på vinduet og skli den på rett plass. Store bobler kan du stryke bort med hånden.



5
Spray såpevann på solfilmen og begynn å stryke ut vannet fra midten og ut horisontalt. Bruk en nal eller medfølgende skrape. Følg med at filmen ikke flytter seg. Det beste er å begynne svakt også gå over flere ganger med økt styrke.



6
Spray mer såpevann på solfilmen og gjenta steg 5 men nå diagonalt. Tørk til slutt bort overflødig såpevann.